

Broedvogels van de begraafplaats Soerenseweg in Apeldoorn 2015



Martin Heinen

Vogelwerkgroep Oost-Veluwe, Apeldoorn

1. Inleiding

De gemeente Apeldoorn heeft Vogelwerkgroep Oost-Veluwe gevraagd een inventarisatie uit te voeren van alle broedvogels op de Algemene begraafplaats aan de Soerenseweg in Apeldoorn (zie figuur 1). In 2003 heeft de vogelwerkgroep ook een dergelijke inventarisatie uitgevoerd (Tacoma & Heinen 2003). De broedvogelinventarisatie is verricht door Annelies van Hattem, Peter Oosterkamp en Martin Heinen.

De begraafplaats uit 1896 heeft een laat-negentiende, vroeg-twintigste eeuws karakter met verscheidene grafzerken uit die en latere perioden. De aanleg van de begraafplaats is tuinhistorisch gezien romantisch-landschappelijk en meer formeel gekenmerkt door de aanwezigheid van een centraal hoofdpad en een ellipsvormig padenstelsel met rondes en halfronden (Rijksdienst voor de Monumentenzorg, z.j.). De beplanting bestaat uit oude laanbeplanting van Zomereik, Linde en Beuk en solitaire coniferen, (treur)bomen en heesters van hoge ouderdom. In het middengedeelte liggen de jongste graven en is de beplanting relatief jong. Dit gedeelte heeft door de aanwezigheid van grote grasvelden een meer open karakter.



Figuur 1. Ligging van de onderzochte begraafplaats aan de Soerenseweg in Apeldoorn. Bron luchtfoto: Bing Maps.

2. Methode

De begraafplaats hebben we geïnventariseerd volgens de landelijk gebruikte methode van het Broedvogel Monitoring Project Alle soorten (BMP-A) van Sovon Vogelonderzoek Nederland (Van Dijk et al. 2011). Wij hebben zeven inventarisatieronden uitgevoerd, waaronder één ronde speciaal voor Bosuil. Tijdens deze ronde is op strategische plaatsen de roep van deze uil afgespeeld, om eventueel aanwezige uilen te bewegen om ook te gaan roepen.

Op 17 mei hebben wij in het kader van de Nationale Vogelweek van Vogelbescherming Nederland een ochtendexcursie voor belangstellenden geleid. Tijdens deze excursie zijn waarnemingen van bijzondere en minder algemene vogelsoorten genoteerd ten behoeve van de broedvogelinventarisatie. Alle bezoeken zijn met droog weer uitgevoerd, onder ideale telomstandigheden. Een overzicht van de data en tijden staat vermeld in tabel 1.

Tijdens elk inventarisatieronde zijn territoriumindicerende waarnemingen van aanwezige vogels genoteerd. Dergelijke waarnemingen zijn bijvoorbeeld zang, balts, paring, alarmeren, afleidingsgedrag, transport van voedsel voor jongen of nestmateriaal en nestbouw. We hebben niet actief naar nesten gezocht, maar toevallige waarnemingen van broedende vogels in nestkasten werden wel genoteerd. Na ieder bezoek zijn de waarnemingen per soort ingevoerd in het Autoclusterprogramma van Sovon, waarna de waarnemingen automatisch zijn geclusterd en het aantal territoria is bepaald.

Tabel 1. Overzicht van de teldata in 2015.

datum	tijd	type bezoek
5 maart	18.45-19.45 uur	bosuulinventarisatie
3 april	07.00-08.10 uur	ochtendbezoek
17 april	07.00-07.45 uur	ochtendbezoek
1 mei	19.50-21.10 uur	avondbezoek
17 mei	07.00-09.15 uur	vogelexcursie
6 juni	07.00-08.10 uur	ochtendbezoek
21 juni	19.30-20.35 uur	avondbezoek

3. Resultaten

Aantal territoria

In totaal zijn 29 soorten waargenomen, verdeeld over 178 broedparen (zie tabel 2). Van Merel, Roodborst en Zwartkop hebben we de meeste broedparen geteld. Hoewel op het terrein nestkasten voor Bosuil aanwezig zijn, is Bosuil niet waargenomen tijdens de uileninventarisatie. Wel reageerde een bosuilverwiltje ver ten noorden van de begraafplaats op de afgespeelde territoriumroep. In 2014 is een nestboom van Groene specht waargenomen op de begraafplaats, maar dit jaar hebben wij geen territorium kunnen vaststellen. Begin juli, buiten de datumgrenzen, is wel een exemplaar gezien.

Vergeleken met de inventarisatie in 2003 valt op dat in 2015 territoria aanwezig zijn van Sperwer, Turkse tortel, Tuinfluiter en Huismus. Daar staat tegenover dat in 2003 territoria zijn vastgesteld van Groene specht, Bonte vliegenvanger, Matkop en Appelvink. In 2015 was dat niet het geval.

Ten opzichte van de eerdere inventarisatie is het aantal broedparen van Grote bonte specht, Merel, Zwartkop sterk toegenomen in 2015. We constateren een sterke afname van Winterkoning en Pimpelmees.

Tabel 2. Aantal territoria in 2003 en 2015.

soort	ecologische vogelgroep	2003	2015
Sperwer	opgaand bos	0	1
Houtduif	opgaand bos	19	13
Turkse tortel	erven en bebouwing	0	1
Groene specht	oud bos	1	0
Grote bonte specht	oud bos	2	5
Winterkoning	struweel	15	7
Heggenmus	struweel	5	6
Roodborst	struweel	17	17
Merel	struweel	11	25
Zanglijster	struweel	2	3
Tuinfluiter	struweel	0	1
Zwartkop	struweel	5	16
Tijftjaf	oud bos	6	7
Goudhaan	naaldbos	14	15
Bonte vliegenvanger	overig	2	0
Staartmees	struweel	1	1
Glanskop	oud bos	1	1
Matkop	struweel	1	0
Kuifmees	naaldbos	1	1
Zwarte mees	naaldbos	1	1
Pimpelmees	oud bos	10	3
Koolmees	opgaand bos	15	12
Boomklever	oud bos	5	6
Boomkruiper	oud bos	3	5
Gaai	opgaand bos	3	5
Ekster	bosrand	3	3
Kauw	opgaand bos	0	1
Zwarte kraai	bosrand	1	3
Huisemus	erven en bebouwing	0	5
Vink	opgaand bos	8	11
Groenling	bosrand	2	2
Goudvink	struweel	1	1
Appelvink	oud bos	2	0
Aantal soorten		28	29
Aantal territoria		157	178

Ecologische groepen

Ecologische vogelgroepen betreft broedvogels in relatie tot terreinbeheer. Broedvogelinventarisaties leveren een grote hoeveelheid informatie op over aantallen broedvogels en verspreiding binnen een gebied. Wanneer de vogelbevolking wordt opgedeeld in groepen van soorten die ongeveer dezelfde eisen stellen aan hun leefmilieu, is de hoeveelheid gegevens overzichtelijker. Het verband tussen de aanwezige broedvogelbevolking en de terreinkenmerken is zo beter te overzien.

SOVON en Staatsbosbeheer (Sierdsema 1995) hebben de methode AVIS (AVifauna Informatie en evaluatie Systeem) ontwikkeld. Aan de hand van ecologische vogelgroepen kan de betekenis van (delen van) de begraafplaats worden aangegeven. Een vergelijking tussen de goed en slecht bezette terreindelen levert voor een beheerder waardevolle informatie op voor bijsturing van het beheer op lokaal niveau. Bovendien kunnen clusters van territoria laten zien welke terreindelen in potentie geschikt zijn voor kritische soorten. Of deze soorten daadwerkelijk voorkomen of zich kunnen vestigen hangt onder meer af van de soms zeer specifieke voedselkeuze van deze soorten, de omvang van het terrein en de mate waarin het terrein geïsoleerd ligt van brongebieden. Vogelsoorten die qua eisen dicht bij elkaar zitten, kunnen worden samengevoegd tot de volgende ecologische groepen (zie tabel 3).

Tabel 3. Ecologische vogelgroepen op de begraafplaats Soerenseweg.

ecologische groep	in 2015 waargenomen soorten
Struweelvogels	Heggenmus, Winterkoning, Roodborst, Merel, Zanglijster, Tuinfluiter, Zwartkop, Staartmees en Goudvink
Bosrandvogels	Ekster, Zwarte kraai en Groenling
Vogels van opgaand bos	Sperwer, Houtduif, Koolmees, Gaai, Kauw en Vink
Vogels van naaldbos	Goudhaan, Kuifmees en Zwarte mees
Vogels van oud bos	Tjiftjaf, Grote bonte specht, Boomkruiper, Glanskop, Pimpelmees en Boomklever;
Vogels van erven en bebouwing	Turkse tortel, Huismus

Net als bij de kartering in 2003 valt op dat de meeste territoria zich langs de randen van de begraafplaats bevinden. Dit is het gedeelte waar de meeste oude bomen en struiken staan. Het is duidelijk dat alle waargenomen broedvogels voorkeur hebben voor struwelen en oude bomen. Binnen de ecologische groepen van struweelvogels en oud bos zijn de grootste verschuivingen waarneembaar. Voorbeelden zijn de sterke afname van Winterkoning en sterke toename van Merel en Zwartkop binnen de groep struweelvogels en de sterke afname van Houtduif en Pimpelmees bij oud bos. Daar staat een sterke toename van Grote bonte specht en Boomkruiper tegenover.

4. Gebruikte literatuur

Dijk A.J. van & A. Boele, 2011. Handleiding SOVON Broedvogelonderzoek. SOVON Vogelonderzoek Nederland, Nijmegen.

Rijksdienst voor de Monumentenzorg, z.j. Algemene Begraafplaats Soerenseweg Apeldoorn. Complex omschrijving 514497.

Sierdsema H., 1995. Broedvogels en beheer. Het gebruik van broedvogelgegevens in het beheer van bos- en natuurterreinen. SBB-rapport 1995-1, SOVON-onderzoeksrapport 1995/04. SBB/SOVON, Driebergen/Beek-Ubbergen.

Tacoma, G.A. & M.A. Heinen, 2003. Broedvogels begraafplaats aan de Soerenseweg in Apeldoorn in 2003. Rapport Vogelwerkgroep Oost-Veluwe, Apeldoorn.

Bijlage 1. Verspreidingskaarten broedvogels in 2015

7656 Begraafplaats Soerenseweg, Apeldoorn 2015

Sperwer 1 territorium



● Geldig territorium

geldige waarnemingen				normbezoeken			minimaal binnen		datumgrens	fusie-afstand	
adult	paar	territorial	nest	migrant	1	2	3	seizoen			datumg.
.	X	X	X					3	2	1-3 t/m 15-7	500
X	.	.	.					3	2	10-4 t/m 15-7	1000



7656 Begraafplaats Soerenseweg, Apeldoorn 2015

Houtduif 13 territoria



● Geldig territorium

geldige waarnemingen				normbezoeken			minimaal binnen		datumgrens	fusie-afstand	
adult	paar	territorial	nest	migrant	1	2	3	seizoen			datumg.
.	X	X	X		1-12	13+			1	20-4 t/m 31-7	300



7656 Begraafplaats Soerenseweg, Apeldoorn 2015

Turkse Tortel 1 territorium



● Geldig territorium

geldige waarnemingen				normbezoeken			minimaal binnen		datumgrens	fusie-afstand	
adult	paar	territorial	nest	migrant	1	2	3	seizoen			datumg.
.	X	X	X		1-8	9-13	14+		1	15-3 t/m 20-8	300



7656 Begraafplaats Soerenseweg, Apeldoorn 2015

Grote Bonte Specht 5 territoria

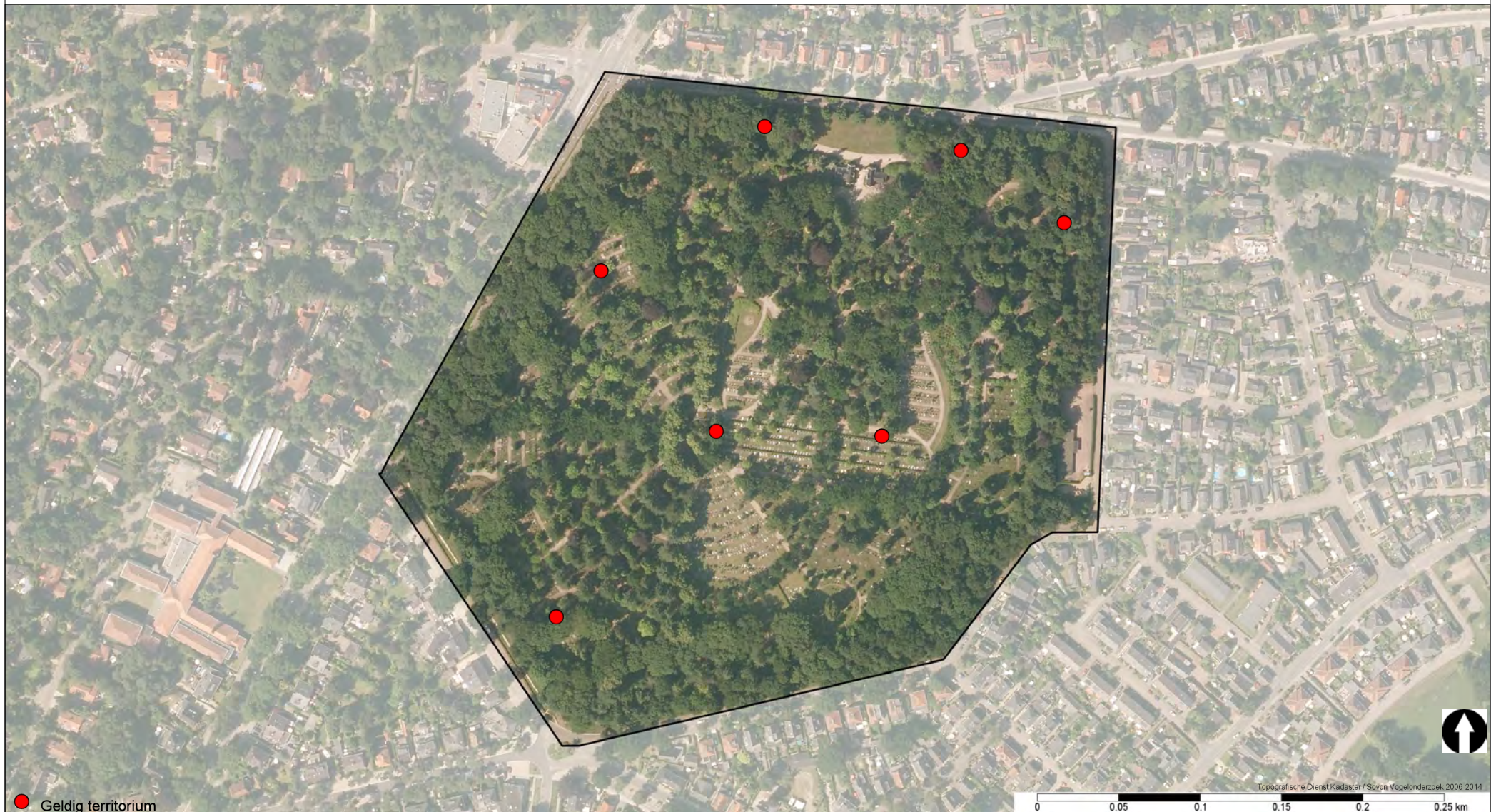


● Geldig territorium

geldige waarnemingen				normbezoeken			minimaal binnen		datumgrens	fusie-afstand	
adult	paar	territorial	nest	migrant	1	2	3	seizoen			datumg.
.	X	X	X		1-12	13+			1	1-3 t/m 30-6	500

7656 Begraafplaats Soerenseweg, Apeldoorn 2015

Winterkoning 7 territoria



● Geldig territorium

geldige waarnemingen				normbezoeken			minimaal binnen		datumgrens	fusie-afstand	
adult	paar	territorial	nest	migrant	1	2	3	seizoen			datumg.
.	.	X	X		1-6	7-9	10+		1	1-2 t/m 20-7	200



7656 Begraafplaats Soerenseweg, Apeldoorn 2015

Heggenmus 6 territoria



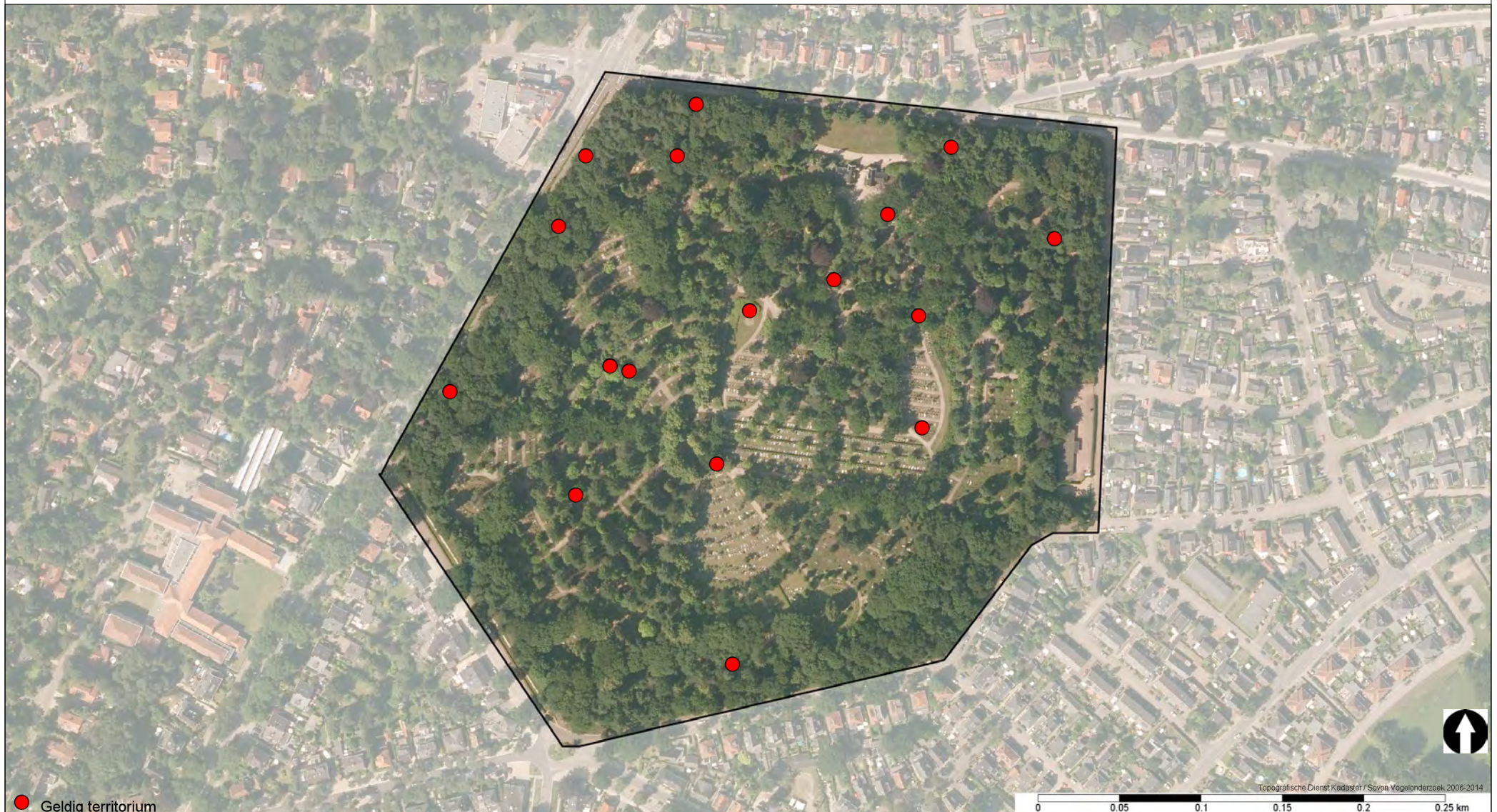
● Geldig territorium

geldige waarnemingen				normbezoeken			minimaal binnen		datumgrens	fusie-afstand	
adult	paar	territorial	nest	migrant	1	2	3	seizoen			datumg.
.	.	X	X		1-12	13+			1	10-3 t/m 10-7	200



7656 Begraafplaats Soerenseweg, Apeldoorn 2015

Roodborst 17 territoria



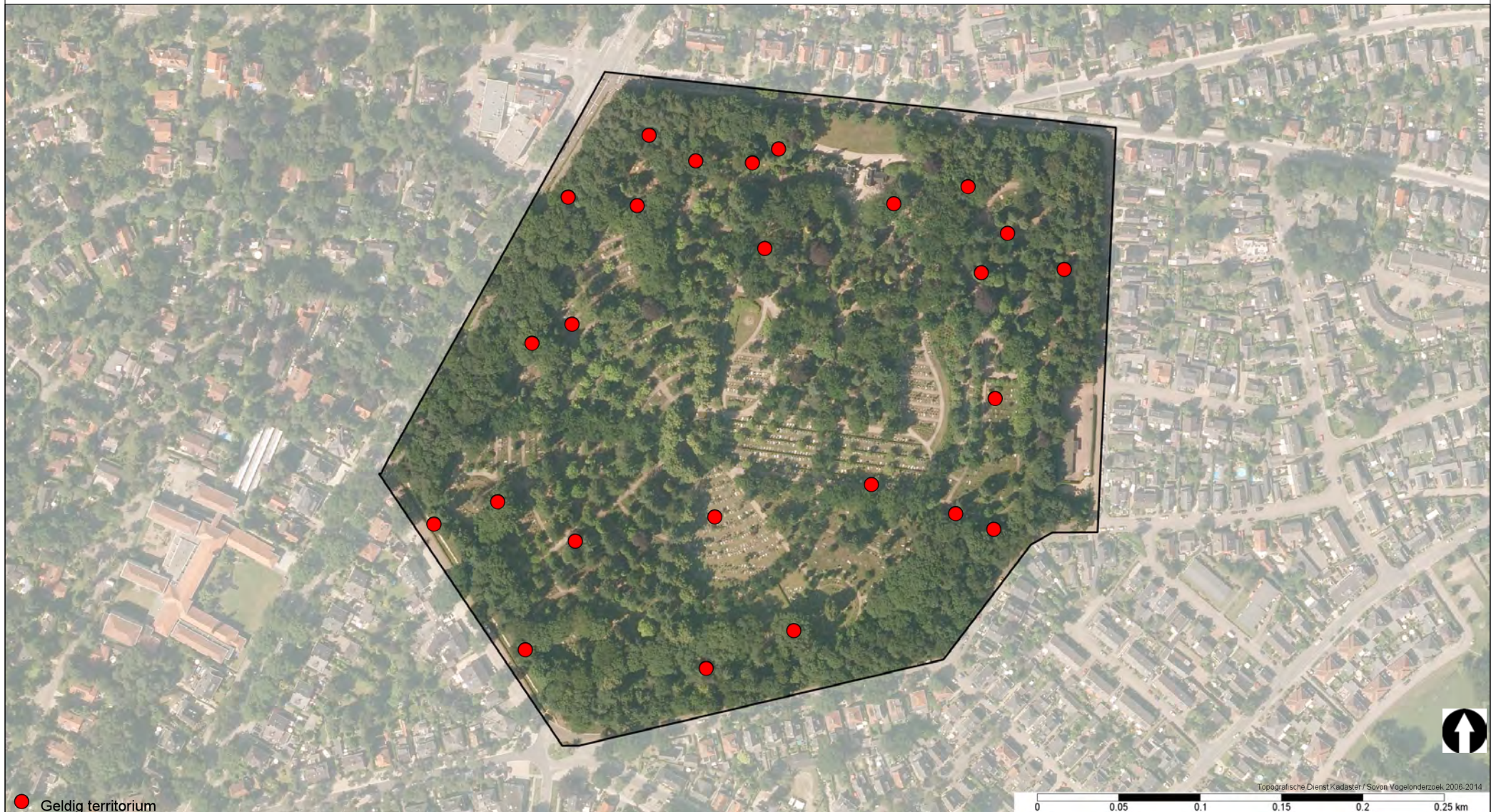
● Geldig territorium

geldige waarnemingen				normbezoeken			minimaal binnen		datumgrens	fusie-afstand	
adult	paar	territorial	nest	migrant	1	2	3	seizoen			datumg.
.	.	X	X		1-9	10-13	14+		1	30-4 t/m 30-6	200



7656 Begraafplaats Soerenseweg, Apeldoorn 2015

Merel 25 territoria



● Geldig territorium

geldige waarnemingen				normbezoeken			minimaal binnen		datumgrens	fusie-afstand	
adult	paar	territorial	nest	migrant	1	2	3	seizoen			datumg.
.	.	X	X		1-15	16+			1	1-3 t/m 15-7	200



7656 Begraafplaats Soerenseweg, Apeldoorn 2015

Zanglijster 3 territoria



● Geldig territorium

geldige waarnemingen				normbezoeken			minimaal binnen		datumgrens	fusie-afstand	
adult	paar	territorial	nest	migrant	1	2	3	seizoen			datumg.
.	.	X	X		1-12	13+			1	20-4 t/m 30-6	300



7656 Begraafplaats Soerenseweg, Apeldoorn 2015

Tuinfluiter 1 territorium



● Geldig territorium

geldige waarnemingen				normbezoeken			minimaal binnen		datumgrens	fusie-afstand	
adult	paar	territorial	nest	migrant	1	2	3	seizoen			datumg.
.	.	X	X	JA	1-6	7-10	11+		1	30-4 t/m 20-7	200



7656 Begraafplaats Soerenseweg, Apeldoorn 2015

Zwartkop 16 territoria



● Geldig territorium

geldige waarnemingen				normbezoeken			minimaal binnen		datumgrens	fusie-afstand	
adult	paar	territorial	nest	migrant	1	2	3	seizoen			datumg.
.	.	X	X	JA	1-6	7-10	11+		1	15-4 t/m 20-7	200



7656 Begraafplaats Soerenseweg, Apeldoorn 2015

Tjiftjaf 7 territoria



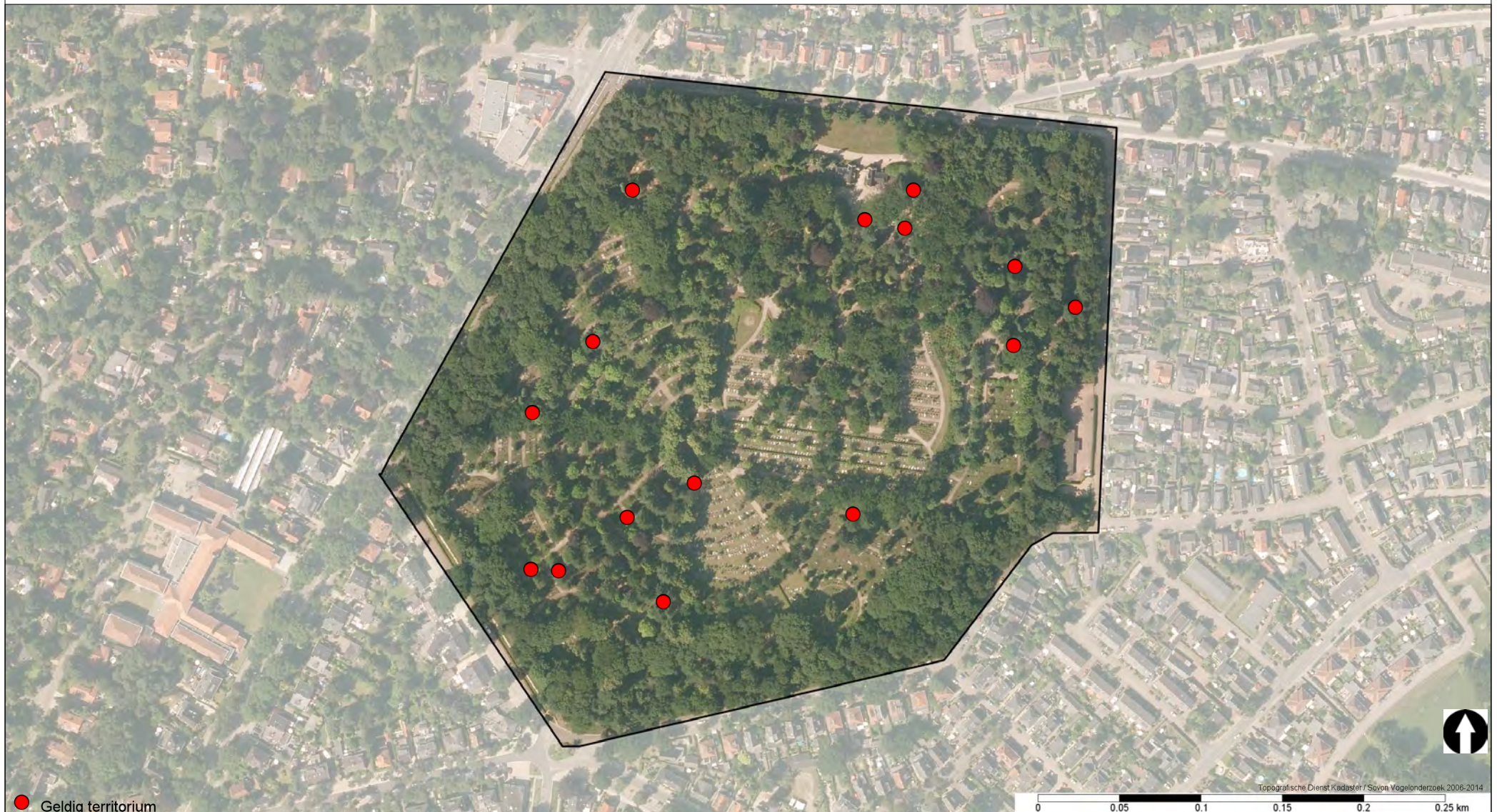
● Geldig territorium

geldige waarnemingen				normbezoeken			minimaal binnen		datumgrens	fusie-afstand	
adult	paar	territorial	nest	migrant	1	2	3	seizoen			datumg.
.	.	X	X	JA	1-6	7-10	11+		1	10-4 t/m 20-7	200



7656 Begraafplaats Soerenseweg, Apeldoorn 2015

Goudhaan 15 territoria



● Geldig territorium

geldige waarnemingen				normbezoeken			minimaal binnen		datumgrens	fusie-afstand	
adult	paar	territorial	nest	migrant	1	2	3	seizoen			datumg.
.	.	X	X		1-12	13+			1	10-4 t/m 30-6	100

Topografische Dienst Kadaster / Sovon Vogelonderzoek 2006-2014



7656 Begraafplaats Soerenseweg, Apeldoorn 2015

Glanskop 1 territorium



● Geldig territorium

geldige waarnemingen				normbezoeken			minimaal binnen		datumgrens	fusie-afstand	
adult	paar	territorial	nest	migrant	1	2	3	seizoen			datumg.
.	.	X	X		1-12	13+			1	1-2 t/m 10-6	300



7656 Begraafplaats Soerenseweg, Apeldoorn 2015

Kuifmees 1 territorium



● Geldig territorium

geldige waarnemingen				normbezoeken			minimaal binnen		datumgrens	fusie-afstand	
adult	paar	territorial	nest	migrant	1	2	3	seizoen			datumg.
X	X	X	X		1-12	13+			1	1-3 t/m 15-6	300



7656 Begraafplaats Soerenseweg, Apeldoorn 2015

Zwarte Mees 1 territorium



● Geldig territorium

geldige waarnemingen				normbezoeken			minimaal binnen		datumgrens	fusie-afstand	
adult	paar	territorial	nest	migrant	1	2	3	seizoen			datumg.
.	.	X	X		1-12	13+			1	15-3 t/m 30-6	300



7656 Begraafplaats Soerenseweg, Apeldoorn 2015

Pimpelmees 3 territoria



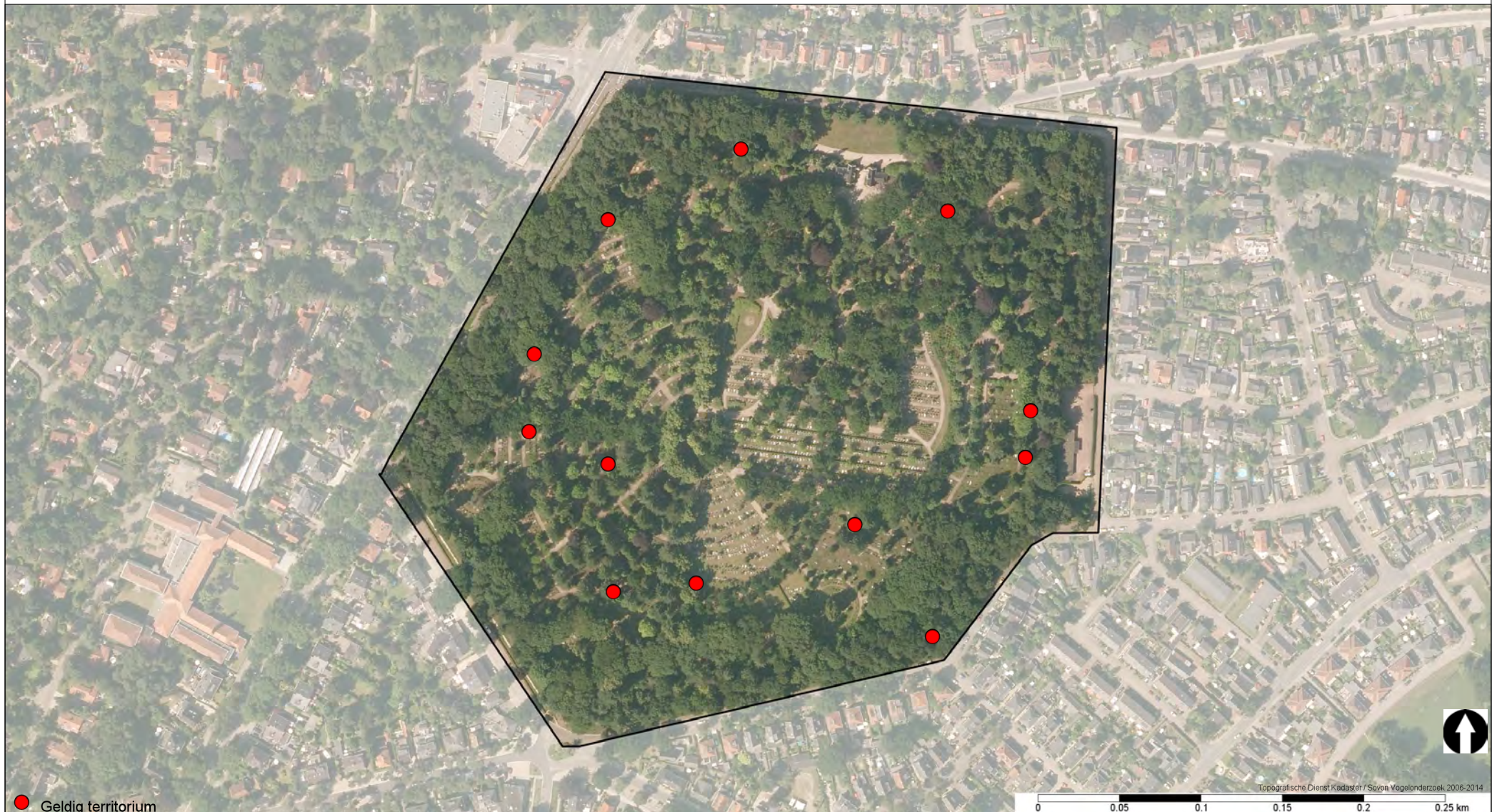
● Geldig territorium

geldige waarnemingen				normbezoeken			minimaal binnen		datumgrens	fusie-afstand	
adult	paar	territorial	nest	migrant	1	2	3	seizoen			datumg.
.	X	X	X		1-12	13+			1	15-3 t/m 30-6	300



7656 Begraafplaats Soerenseweg, Apeldoorn 2015

Koolmees 12 territoria



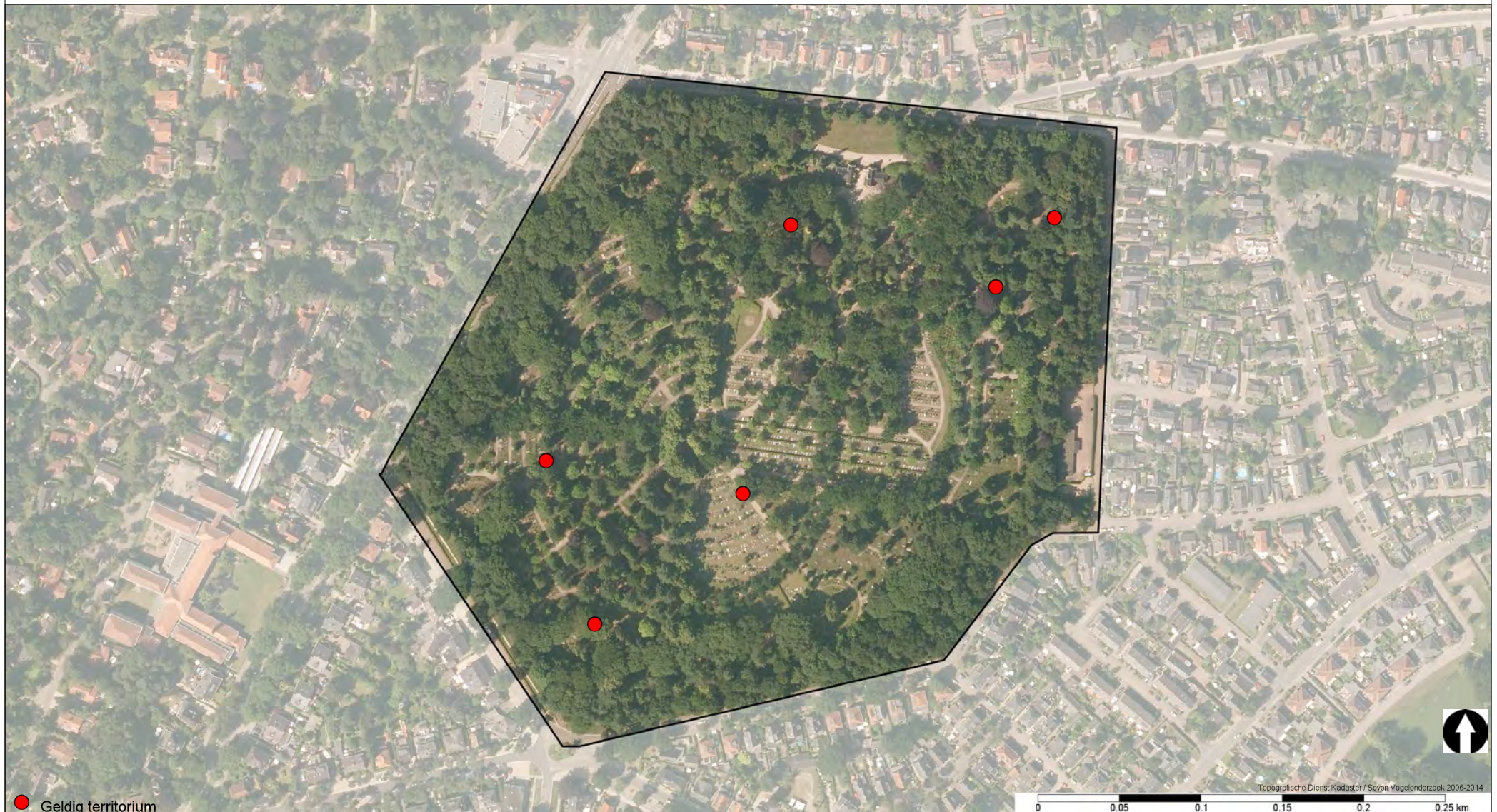
● Geldig territorium

geldige waarnemingen				normbezoeken			minimaal binnen		datumgrens	fusie-afstand	
adult	paar	territorial	nest	migrant	1	2	3	seizoen			datumg.
.	X	X	X		1-9	10-13	14+		1	15-3 t/m 30-6	300



7656 Begraafplaats Soerenseweg, Apeldoorn 2015

Boomklever 6 territoria



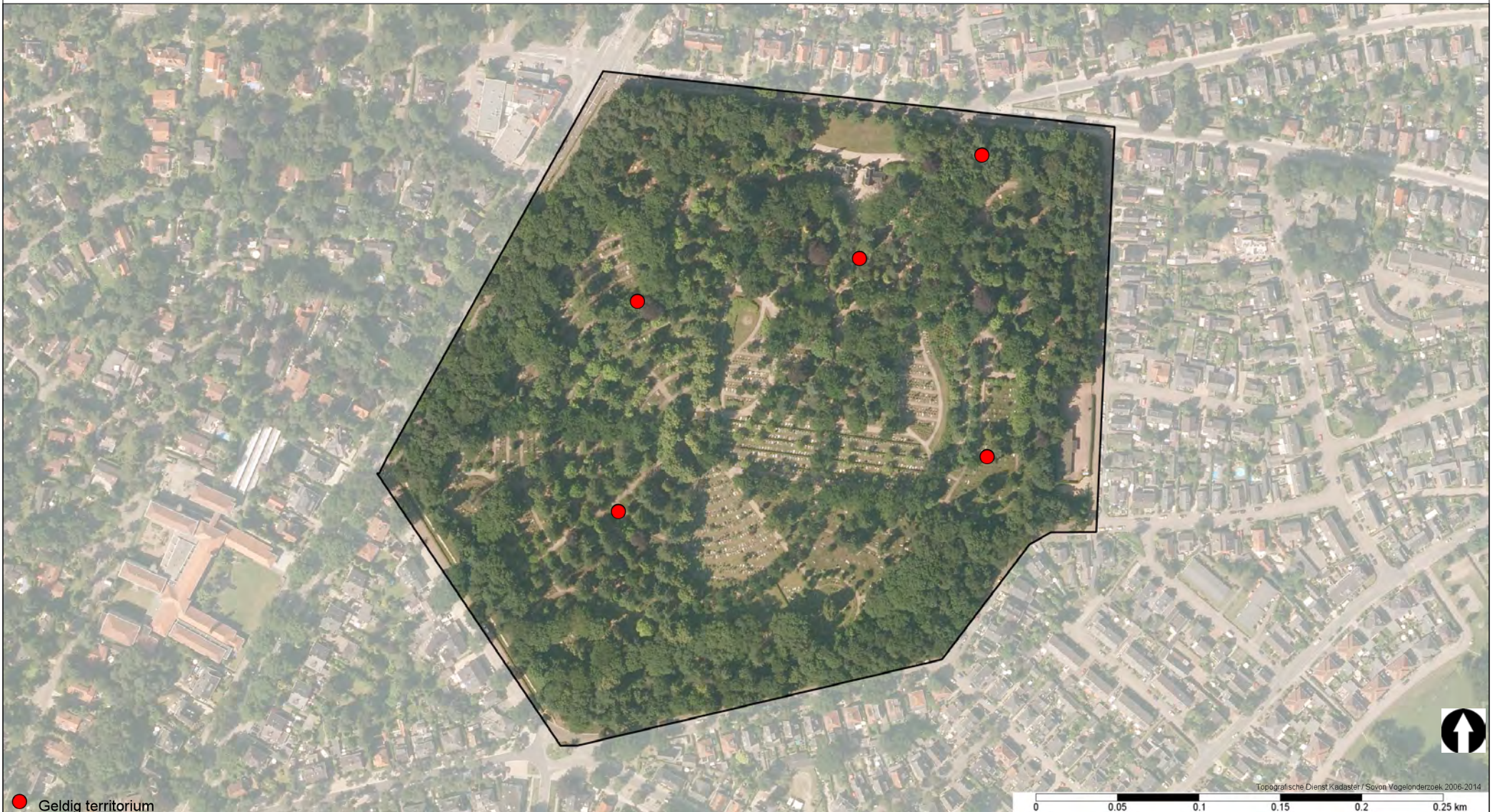
● Geldig territorium

geldige waarnemingen				normbezoeken			minimaal binnen		datumgrens	fusie-afstand	
adult	paar	territorial	nest	migrant	1	2	3	seizoen			datumg.
.	X	X	X		1-6	7-10	11+		1	15-2 t/m 31-5	300



7656 Begraafplaats Soerenseweg, Apeldoorn 2015

Boomkruiper 5 territoria



● Geldig territorium

geldige waarnemingen				normbezoeken			minimaal binnen		datumgrens	fusie-afstand	
adult	paar	territorial	nest	migrant	1	2	3	seizoen			datumg.
.	.	X	X		1-9	10-13	14+		1	1-2 t/m 20-6	200



7656 Begraafplaats Soerenseweg, Apeldoorn 2015

Gaai 5 territoria



● Geldig territorium

geldige waarnemingen				normbezoeken			minimaal binnen		datumgrens	fusie-afstand	
adult	paar	territorial	nest	migrant	1	2	3	seizoen			datumg.
X	X	X	X						2	1-4 t/m 10-7	500



7656 Begraafplaats Soerenseweg, Apeldoorn 2015

Ekster 3 territoria



● Geldig territorium

geldige waarnemingen				normbezoeken			minimaal binnen		datumgrens	fusie-afstand	
adult	paar	territorial	nest	migrant	1	2	3	seizoen			datumg.
.	X	X	X						2	1-2 t/m 30-6	300



7656 Begraafplaats Soerenseweg, Apeldoorn 2015

Kauw 1 territorium



● Geldig territorium

geldige waarnemingen				normbezoeken			minimaal binnen		datumgrens	fusie-afstand	
adult	paar	territorial	nest	migrant	1	2	3	seizoen			datumg.
.	X	X	X						1	1-3 t/m 10-5	300



7656 Begraafplaats Soerenseweg, Apeldoorn 2015

Zwarte Kraai 3 territoria



● Geldig territorium

geldige waarnemingen				normbezoeken			minimaal binnen		datumgrens	fusie-afstand	
adult	paar	territorial	nest	migrant	1	2	3	seizoen			datumg.
.	X	X	X						2	1-3 t/m 30-6	500



7656 Begraafplaats Soerenseweg, Apeldoorn 2015

Huismus 5 territoria



● Geldig territorium

geldige waarnemingen				normbezoeken			minimaal binnen		datumgrens	fusie-afstand	
adult	paar	territorial	nest	migrant	1	2	3	seizoen			datumg.
man	X	X	X						1	10-3 t/m 20-6	100



7656 Begraafplaats Soerenseweg, Apeldoorn 2015

Vink 11 territoria



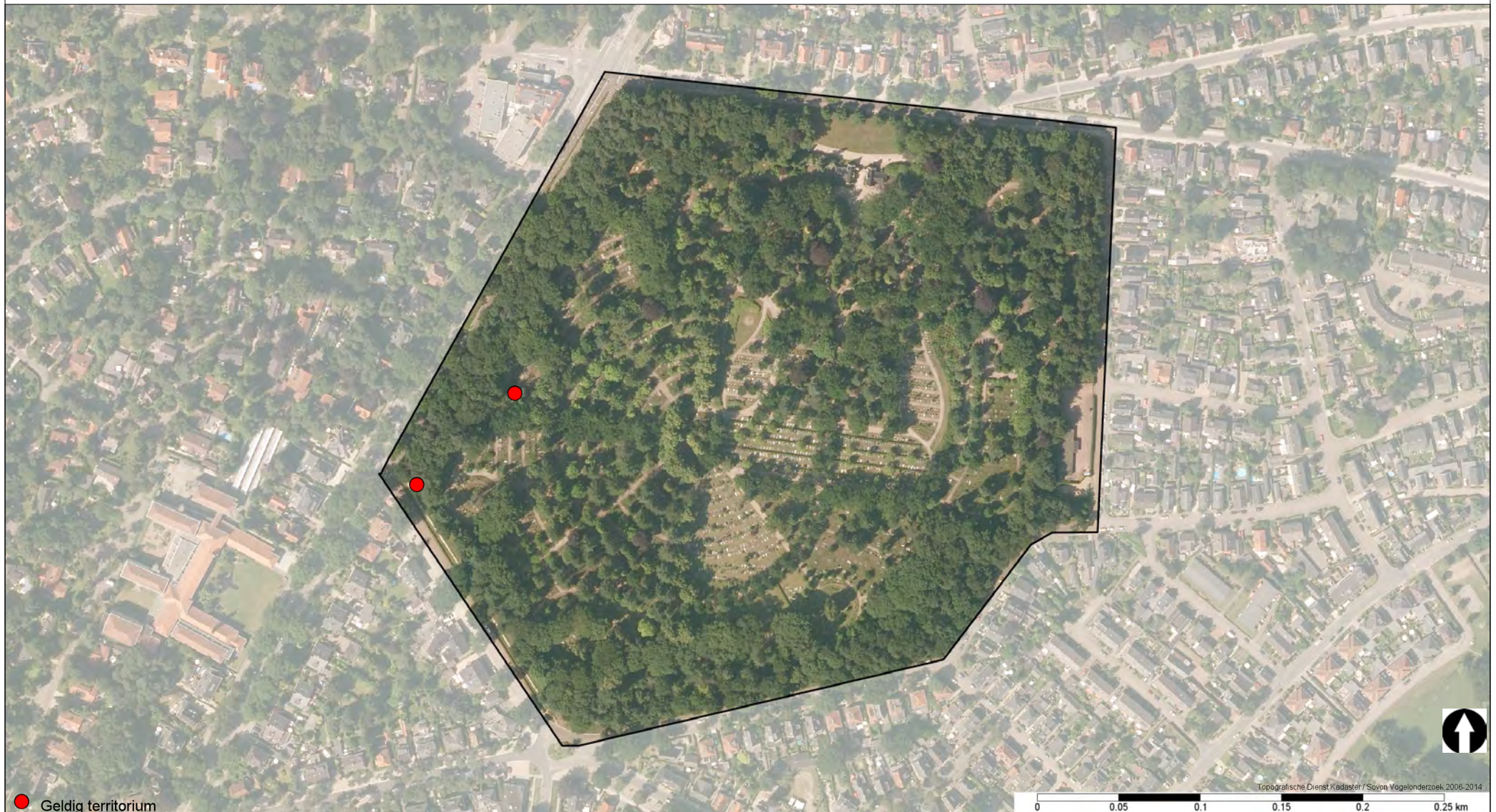
● Geldig territorium

geldige waarnemingen				normbezoeken			minimaal binnen		datumgrens	fusie-afstand	
adult	paar	territorial	nest	migrant	1	2	3	seizoen			datumg.
.	.	X	X		1-9	10-16	17+		1	20-4 t/m 20-7	200



7656 Begraafplaats Soerenseweg, Apeldoorn 2015

Groenling 2 territoria



● Geldig territorium

geldige waarnemingen				normbezoeken			minimaal binnen		datumgrens	fusie-afstand	
adult	paar	territorial	nest	migrant	1	2	3	seizoen			datumg.
.	X	X	X						1	15-4 t/m 20-6	300



7656 Begraafplaats Soerenseweg, Apeldoorn 2015

Goudvink 1 territorium



● Geldig territorium

geldige waarnemingen				normbezoeken			minimaal binnen		datumgrens	fusie-afstand	
adult	paar	territorial	nest	migrant	1	2	3	seizoen			datumg.
X	X	X	X						1	1-4 t/m 31-7	500

Topografische Dienst Kadaster / Sovon Vogelonderzoek 2006-2014

